

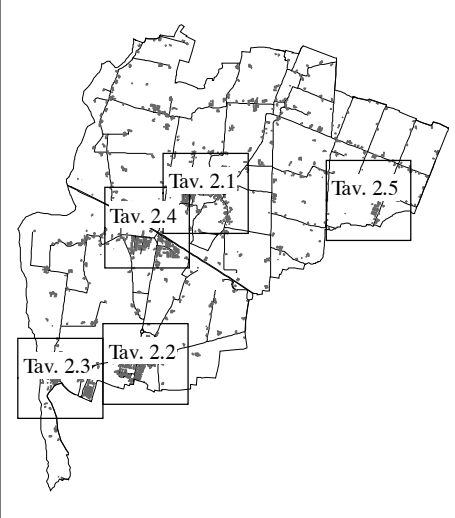
Provincia di Reggio nell'Emilia

Comune di GATTATICO

P.R.G.

REVISIONE GENERALE

ai sensi del 1° comma dell'art. 15 della
L.R. n. 47/1978 e s.m.i.



ADOZIONE
Delibera di C.C. N.25 del 10/04/2001

CONTRORREDUZIONI
Delibera di C.C. N.3 del 04/02/2003

APPROVAZIONE
Delibera di G.P. N.151 del 10/06/2003

Aggiornata con Variante 3/2011 - Approvata con Delibera di C.C. n. 4 del 12/01/2013

Tav. 2.2 - Zonizzazione delle aree urbane: Taneto
Scala 1:2.000

Tecnici incaricati: COOPERATIVA ARCHITETTI E INGEGNERI - URBANISTICA

Progetto e coordinamento: arch. Raffaello Bevivino

Collaboratori per le analisi socioeconomiche: arch. Daniela De Angelis - arch. Barbara Varini -

arch. Giuseppina Vetrone

Collaboratori per le analisi storiche: dott. Massimo Storchì ISTORECO

Consulenti esterni per le analisi geomorfologiche: dott. Gian Pietro Mazzetti

Consulenti esterni per le analisi vegetazionali e di uso del suolo: p.i. Claudio Mori

Elaborazioni grafiche a cura del S.I.T. della Provincia di Reggio Emilia

SINDACO	SEGRETARIO	PROGETTISTA
---------	------------	-------------

LEGENDA

ZONE URBANISTICHE

- B1** Zona urbanistica B1 - Zona prevalentemente residenziale appartenente all'impianto pre-urbano dei centri (Art. 4.3)
 - B2** Zona urbanistica B2 - Zona prevalentemente residenziale edificata su impianto urbanistico spontaneo o in lottizzazioni di impianto non recente (Art. 4.4)
 - B3** Zona urbanistica B3 - Zona prevalentemente residenziale edificata su impianto urbanistico unitario di recente formazione (Art. 4.5)
 - B4** Zona urbanistica B4 - Pertinenze private inedificabili organizzate a verde (Art. 4.6)
 - B5** Zona urbanistica B5 - Ambito di riqualificazione del centro urbano (Art. 4.7)
 - B6** Zona urbanistica B6 - Zona per servizi privati (Art. 4.8)
 - C1** Zona urbanistica C1 - Zone prevalentemente residenziali di espansione confermata (Art. 4.9)
 - C2** Zona urbanistica C2 - Ambiti di trasformazione urbana (Art. 4.10)
 - D1** Zona urbanistica D1 - Zone artigianali prevalentemente edificate in ambito urbano (Art. 4.11)
 - D2** Zona urbanistica D2 - Zone artigianali prevalentemente edificate in aree specializzate (Art. 4.12)
 - D4** Zona urbanistica D4 - Zone artigianali di espansione (Art. 4.14)
 - D5** Zona urbanistica D5 - Zona industriale esistente, di completamento e di sviluppo (Art. 4.15)
 - D6** Zona urbanistica D6 - Zona per stoccaggio merci (Art. 4.16)
 - D8** Zona urbanistica D8 - Zona per attività commerciale di completamento (Art. 4.17 bis)
 - F1** Zona urbanistica F1 - Zona per servizi tecnologici (Art. 4.19)
 - F2** Zona urbanistica F2 - Zona cimiteriale (Art. 4.19)
 - F4** Zona urbanistica F4 - Zona per distributori di carburante (Art. 4.32)
 - G1** Zona urbanistica G1 - Zona per servizi scolastici (Art. 4.23)
 - G2** Zona urbanistica G2 - Zona per servizi di interesse comune (Art. 4.23)
 - G3** Zona urbanistica G3 - Zona per verde pubblico e attrezzature sportive (Art. 4.24)
 - P** Zona urbanistica G4 - Zona per parcheggio pubblico (Art. 4.25)
 - H1** Zona urbanistica H1 - Zona per la mobilità veicolare (Art. 4.26)
 - H2** Zona urbanistica H2 - Fasce di ambientazione per le infrastrutture stradali (Art. 4.27)
 - H4** Zona urbanistica H4 - Zona per la mobilità ferroviaria (Art. 4.29)
- VINCOLI
- Vincolo cimiteriale (Art. 5.4)
 - - - Distanze minime a protezione del nastro stradale (Art. 5.6)
 - - - Distanze minime a protezione del nastro ferroviario (Art. 5.7)
 - Canali storici (Art. 5.20)
 - (m) Vincolo conservativo su edifici o complessi edilizi di valore monumentale (Art. 5.21)
 - (ta) Vincolo conservativo su edifici o complessi edilizi di valore storico, tipologico e ambientale (Art. 5.22)
 - (st) Vincolo conservativo su edifici o complessi edilizi di valore storico testimoniale (Art. 5.23)
 - Perimetro territorio urbanizzato e da urbanizzare (Art. 2.2)

La cartografia digitale di base è costituita dal Data Base Topografico con informazioni derivate dall'aggiornamento degli elementi della CTR5-RG tramite immagini satellitari Quickbird 2002-2004 (Regione Emilia Romagna)

