

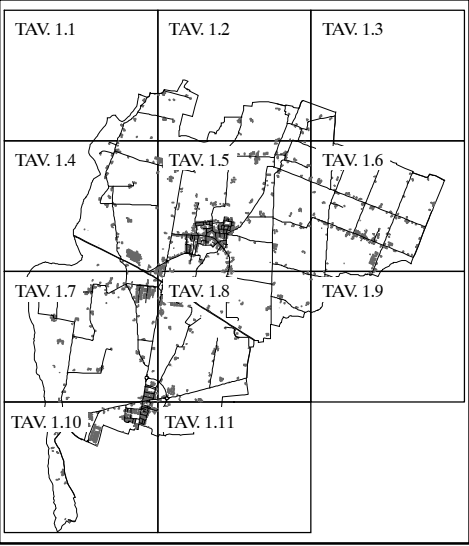
Provincia di Reggio nell'Emilia

Comune di GATTATICO

P.R.G.

REVISIONE GENERALE

ai sensi del 1° comma dell'art. 15 della L.R. n. 47/1978 e s.m.i.



ADOZIONE
Delibera di C.C. N.25 del 10/04/2001
CONTRODEDUZIONI
Delibera di C.C. N.3 del 04/02/2003
APPROVAZIONE
Delibera di G.P. N.151 del 10/06/2003

9^ VARIANTE - Approvata con Delibera di C.C. n.32 del 06/07/2010

Tav. 1.4 - Zonizzazione delle aree rurali  
Scala 1:5.000

Tecnici incaricati: COOPERATIVA ARCHITETTI E INGEGNERI - URBANISTICA

Progetto e coordinamento: arch. Raffaello Bevivino  
Collaboratori per le analisi socioeconomiche: arch. Daniela De Angelis - arch. Barbara Varini - arch. Giuseppina Vetrone  
Collaboratori per le analisi storiche: dott. Massimo Storchì ISTORECO  
Consulenti esterni per le analisi geomorfologiche: dott. Gian Pietro Mazzetti  
Consulenti esterni per le analisi vegetazionali e di uso del suolo: p.i. Claudio Mori

Elaborazioni grafiche a cura del S.I.T. della Provincia di Reggio Emilia

SINDACO	SEGRETARIO	PROGETTISTA
---------	------------	-------------

LEGENDA

- ZONE URBANISTICHE**
- D3** Zona urbanistica D3 - Zone artigianali prevalentemente edificate isolate in territorio rurale (Art. 4.13)
  - D7** Zona urbanistica D7 - Zona per attività estrattive e lavorazione inerti (Art. 4.17)
  - E1** Zona urbanistica E1 - Zona produttiva agricola (Art. 4.18)
  - E2** Zona urbanistica E2 - Zona agricole speciali (Art. 4.18 bis)
  - F1** Zona urbanistica F1 - Zona per servizi tecnologici (Art. 4.19)
  - F2** Zona urbanistica F2 - Zona cimiteriale (Art. 4.19)
  - F3** Zona urbanistica F3 - Zona per attività museali, di studio e di ricerca (Art. 4.21)
  - Zona urbanistica G2 - Zona per servizi di interesse comune (Art. 4.23)
  - Zona urbanistica H1 - Zona per la mobilità veicolare (Art. 4.26)
  - F4** Zona urbanistica F4 - Zona per distributori di carburante (Art. 4.32)
  - Zona urbanistica H2 - Fasce di ambientazione per le infrastrutture stradali (Art. 4.27)
  - H4** Zona urbanistica H4 - Zona per la mobilità ferroviaria (Art. 4.29)
  - Zona urbanistica H5 - Zona di pertinenza alla ferrovia ad alta velocità ed agli interventi di mitigazione ambientale connessi (Art. 4.30)
  - Zona urbanistica I1 - Zona di tutela naturalistica. Alveo del torrente Enza (Art. 4.31)
  - Zona urbanistica I1 - Zona di tutela naturalistica. Perialveo del torrente Enza (Art. 4.31)
  - Zona urbanistica I1 - Zona di tutela naturalistica. Fontanili (Art. 4.31)

- INSEDIAMENTI RURALI**
- A1** Insediamenti storici extraurbani (zona urbanistica A1, Art. 4.2 e Disciplina Particolareggiata)
  - Insediamenti rurali di trasformazione dei prodotti agricoli (vedi disciplina particolareggiata)
  - Insediamenti rurali isolati o aggregati (vedi Disciplina Particolareggiata)

VINCOLI OPERANTI IN FORZA DI LEGGI NAZIONALI O REGIONALI (TITOLO I)

- Vincolo cimiteriale (Art. 5.4)
- Distanze minime a protezione del nastro stradale (Art. 5.6)
- Distanze minime a protezione del nastro ferroviario (Art. 5.7)
- Rispetto a elettrodotti (Art. 5.8)
- Rispetto a metanodotti (Art. 5.9)
- Rispetto e impianti di depurazione (Art. 5.11)

VINCOLI DISPOSTI DA STRUMENTI URBANISTICI DI PIANIFICAZIONE SOVRAORDINATI RECEPITI E PRECISATI NEL P.R.G. (TITOLO II)

- Zone di tutela dei caratteri ambientali di laghi, bacini, e corsi d'acqua (Art. 5.12)
- Zone di particolare interesse paesaggistico-ambientale (Art. 5.15)
- Zone di interesse storico, archeologico: aree di concentrazione di materiali archeologici (Art. 5.17)
- Zone di tutela dell'impianto storico della centuriazione (Art. 5.18)

- Viabilità storica (Art. 5.19)
- Canali storici (Art. 5.20)
- Strutture insediative territoriali storiche non urbane (Art. 5.20 bis)

- ▼ ▼ Fascia A di deflusso P.A.I. (Art. 5.24 bis)
- Fascia B di esondazione P.A.I. (Art. 5.24 ter)

VINCOLI DISPOSTI DAL P.R.G. (TITOLO III)

- Vincolo posto a tutela della percektività di luoghi di rilevante interesse storico-ambientale (Art. 5.25)
- Rispetto ai corridoi infrastrutturali (Art. 5.26)
- Rispetto all'abitato (Art. 5.27)
- Territorio urbanizzato
- Territorio da urbanizzare

