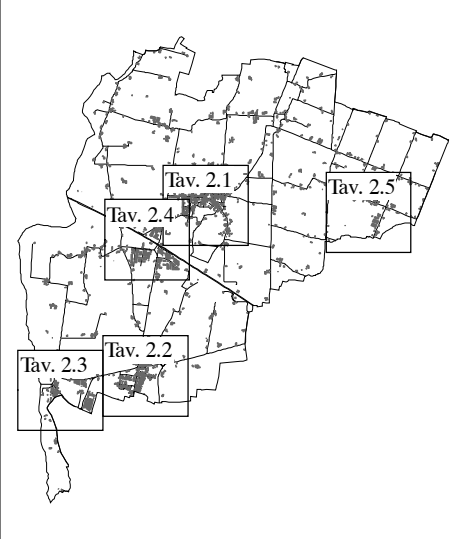


Provincia di Reggio nell'Emilia

Comune di GATTATICO

P.R.G.

REVISIONE GENERALE
ai sensi del 1° comma dell'art. 15 della
L.R. n. 47/1978 e s.m.i.



ADOZIONE

Delibera di C.C. N.25 del 10/04/2001

CONTRORREDUZIONI

Delibera di C.C. N.3 del 04/02/2003

APPROVAZIONE

Delibera di G.P. N.151 del 10/06/2003

Aggiornata con variante - Approvata con Delibera di C.C. n.47 del 21/04/2009

Tav. 2.4 - Zonizzazione delle aree urbane: zona artigianale
Scala 1:2.000

Tecnici incaricati: COOPERATIVA ARCHITETTI E INGEGNERI - URBANISTICA

Progetto e coordinamento: arch. Raffaello Bevivino

Collaboratori per le analisi socioeconomiche: arch. Daniela De Angelis - arch. Barbara Varini -

arch. Giuseppina Vetrone

Collaboratori per le analisi storiche: dott. Massimo Storchì ISTORECO

Consulenti esterni per le analisi geomorfologiche: dott. Gian Pietro Mazzetti

Consulenti esterni per le analisi vegetazionali e di uso del suolo: p.i. Claudio Mori

Elaborazioni grafiche a cura del S.I.T. della Provincia di Reggio Emilia

SINDACO

SEGRETARIO

PROGETTISTA

LEGENDA

ZONE URBANISTICHE

B1 Zona urbanistica B1 - Zona prevalentemente residenziale appartenente all'impianto pre-urbano dei centri (Art. 4.3)

B2 Zona urbanistica B2 - Zona prevalentemente residenziale edificata su impianto urbanistico spontaneo o in lottizzazioni di impianto non recente (Art. 4.4)

B3 Zona urbanistica B3 - Zona prevalentemente residenziale edificata su impianto urbanistico unitario di recente formazione (Art. 4.5)

B4 Zona urbanistica B4 - Pertinenze private inedificabili organizzate a verde (Art. 4.6)

B5 Zona urbanistica B5 - Ambito di riqualificazione del centro urbano (Art. 4.7)

B6 Zona urbanistica B6 - Zona per servizi privati (Art. 4.8)

C1 Zona urbanistica C1 - Zone prevalentemente residenziali di espansione confermata (Art. 4.9)

C2 Zona urbanistica C2 - Ambiti di trasformazione urbana (Art. 4.10)

D1 Zona urbanistica D1 - Zone artigianali prevalentemente edificate in ambito urbano (Art. 4.11)

D2 Zona urbanistica D2 - Zone artigianali prevalentemente edificate in aree specializzate (Art. 4.12)

D4 Zona urbanistica D4 - Zone artigianali di espansione (Art. 4.14)

D5 Zona urbanistica D5 - Zona industriale esistente, di completamento e di sviluppo (Art. 4.15)

D6 Zona urbanistica D6 - Zona per stoccaggio merci (Art. 4.16)

D8 Zona urbanistica D8 - Zona per attività commerciale di completamento (Art. 4.17 bis)

F1 Zona urbanistica F1 - Zona per servizi tecnologici (Art. 4.19)

F2 Zona urbanistica F2 - Zona cimiteriale (Art. 4.19)

F4 Zona urbanistica F4 - Zona per distributori di carburante (Art. 4.32)

G1 Zona urbanistica G1 - Zona per servizi scolastici (Art. 4.23)

G2 Zona urbanistica G2 - Zona per servizi di interesse comune (Art. 4.23)

G3 Zona urbanistica G3 - Zona per verde pubblico e attrezzature sportive (Art. 4.24)

P Zona urbanistica G4 - Zona per parcheggio pubblico (Art. 4.25)

H1 Zona urbanistica H1 - Zona per la mobilità veicolare (Art. 4.26)

H2 Zona urbanistica H2 - Fasce di ambientazione per le infrastrutture stradali (Art. 4.27)

H4 Zona urbanistica H4 - Zona per la mobilità ferroviaria (Art. 4.29)

VINCOLI

--- Vincolo cimiteriale (Art. 5.4)

- - - Distanze minime a protezione del nastro stradale (Art. 5.6)

- - - Distanze minime a protezione del nastro ferroviario (Art. 5.7)

- - - Canali storici (Art. 5.20)

m Vincolo conservativo su edifici o complessi edilizi di valore monumentale (Art. 5.21)

ta Vincolo conservativo su edifici o complessi edilizi di valore storico, tipologico e ambientale (Art. 5.22)

st Vincolo conservativo su edifici o complessi edilizi di valore storico testimoniale (Art. 5.23)

- - - Perimetro territorio urbanizzato e da urbanizzare (Art. 2.2)

La cartografia digitale di base è costituita dal Data Base Topografico con informazioni derivate dall'aggiornamento degli elementi della CTR5-RG tramite immagini satellitari Quickbird 2002-2004 (Regione Emilia Romagna)

